

6.4m 구조용판재 방수 후레싱

WINDOW FLASHING

다승

경기도 광주시 염소골길 35번길 15-13 (목동 142-85번지) Tel 031·763·6555 Fax 031·767·4285



후레싱측부 터짐방지 기능 강력접착!

깔끔한 마감! 뛰어난 방수 성능! 미려한 외관! 저렴한 비용!

6.4m 구조용판재 방수 후레싱

창틀 테두리에 차수벽체를 구성하여
완벽한 방수, 시공시간대폭 감소



- 강한 내구성과 뛰어난 직진성으로 울거나 뒤틀리지 않는 6.4m 구조용 판재 압출 제품으로 현장에서 간편하고 손쉬운 시공이 가능합니다.
- 모든 컬러가 가능한 슬림하고 고급스러운 마감 인테리어 Bar

사용처

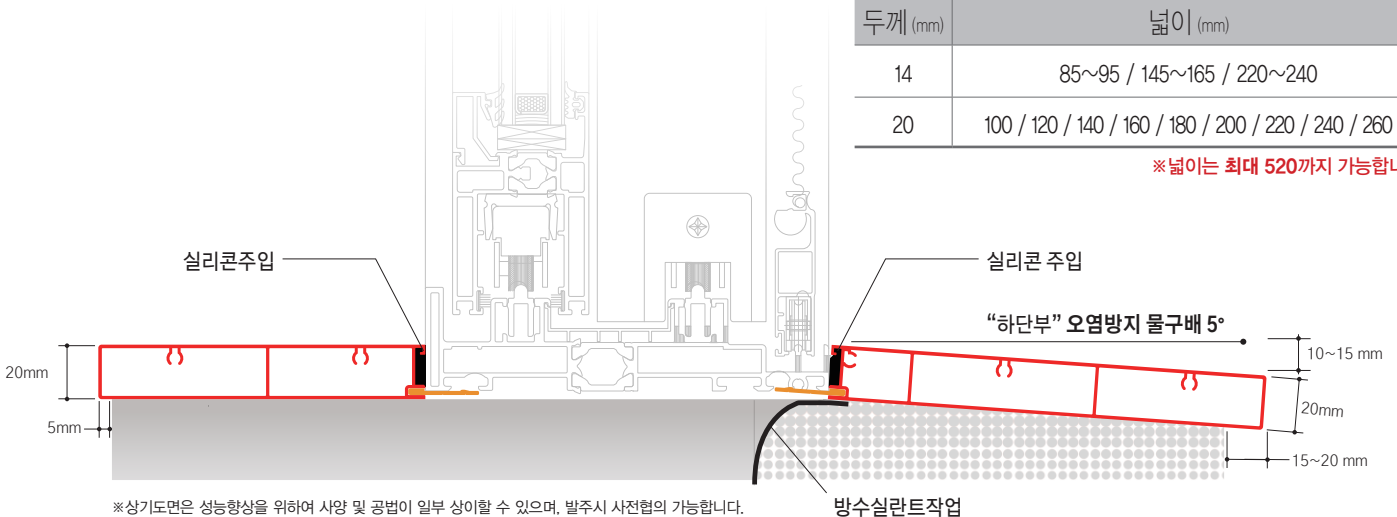
- PVC창호 외부마감 (강도증가, 외관 향상)
- 드라이비트 & 스타코 (창호 크랙 및 누수방지)
- 석재 (외관미려, 누수차단)
- 벽돌 (지저분한 실란트없이 깔끔한 시공)
- 외장 판넬 마감 (외관향상)
- 창호 내부 + 인테리어 공틀 마감

타 마감재 대비 뛰어난 가성비!
탁월한 누수차단 효과!
사계절 강한 내구성!
누구나 간편한 시공!

도면 & 규격사이즈 (창호 내부 외부 겸용)

두께 (mm)	넓이 (mm)
14	85~95 / 145~165 / 220~240
20	100 / 120 / 140 / 160 / 180 / 200 / 220 / 240 / 260

※넓이는 최대 520까지 가능합니다.



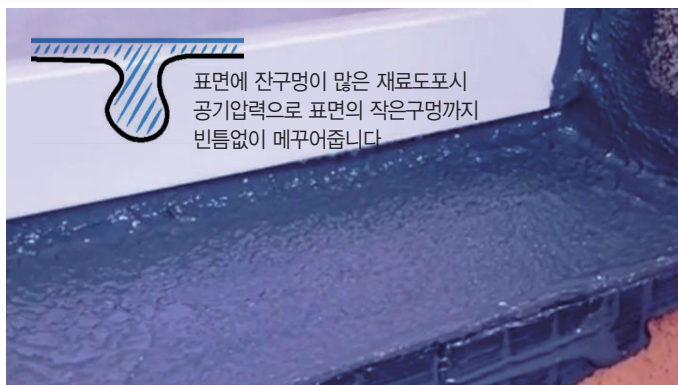
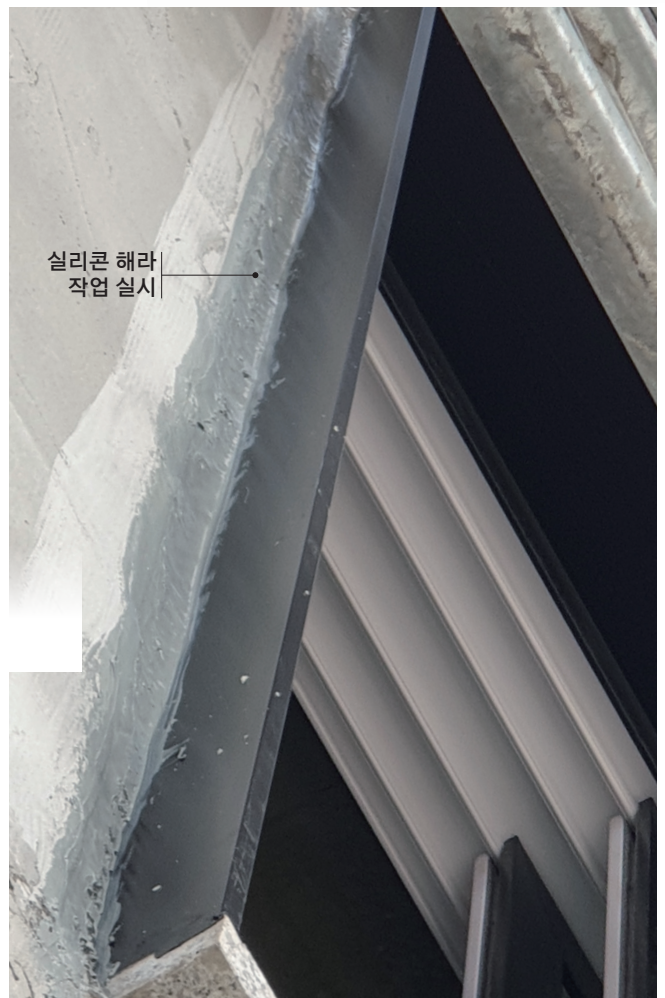
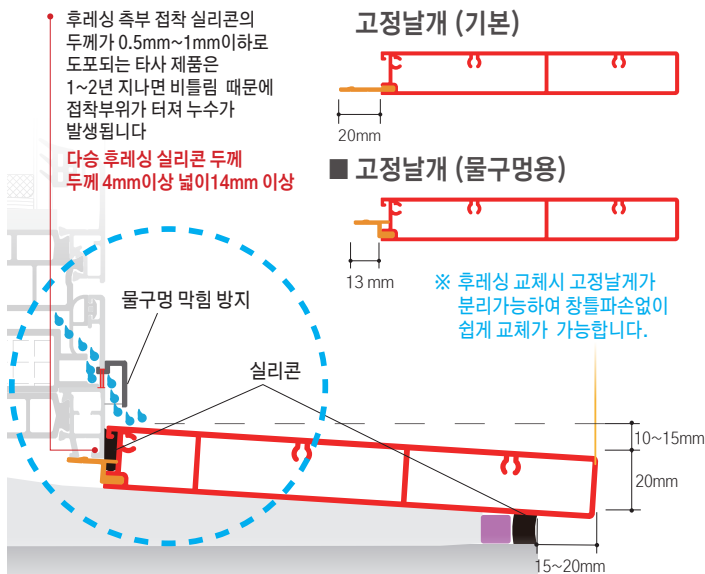
건물 외부 개구부를 완벽한 누수차단 실시로,
외장 마감재의 줄눈(메지션) 실리콘처리가 없어서
비용 대폭절감, 미관 대폭향상

기존시공과 다승 방수 후레싱 차이점

기존시공	다승 구조용 판재방수후레싱
시간과 비용이 많이 들어감 (3~4일, 1주일)	하지철물 없이 시공이 간편함
누수와 방수에 취약 (하자 발생이 많음)	구조 변형이 없어 뛰어난 방수기능 유지



후레싱측부 터짐방지능 강력접착! (실리콘 외부도포시 유분이 발생되 기름먼지때가 발생됨)



창틀 테두리에 뿌리는 실란트

외장 마감 전 창틀 차수 실란트 작업

| 시공비교 | (드라이비트 & 스타코)

후레싱 시공 오염과 누수로 인한 크랙방지로 미려한 외관 유지



기존 시공 빗물에 의한 오염, 부착면 크랙 발생



|| 시공비교 || (PVC창호 석재 마감, 세라믹 타일)

후래싱 시공 하단부 오염, 미려한 외관 유지, 비용절감



줄눈(메지선)에
실리콘 처리가 없어서
비용 대폭 절감

다승 후래싱 시공시 (실리콘 공사비) 절감 예상 비용	2~3층	2,000,000~3,000,000 ▼
	5층	5,000,000 ▼
	10층	15,000,000 ~ 20,000,000 ▼

기존 시공 창 석재 마감, 먼지 오염으로 외관 저해



Ⅰ 시공비교Ⅲ (벽돌 시공)

후레싱 시공 지저분한 실리콘이 안보이고, 크랙없이 미려한 외관 유지



마감재 시공전 내부에
차수 실란트 작업

기존 시공 실리콘 작업이 불규칙하여 지저분하게 마감되어 외관 및 기능 저해



Ⅰ 시공비교Ⅳ (하지 철물이 필요없는 구조용판재 방수후레싱)

고급외장재마감



일반후레싱



▲ 제작이 용이 하지 않아 두께가 두꺼워져 투박하고 완성도 떨어짐.

실리콘 매지 없음 (오픈조인트 마감 가능)

◀ 방수가 되는 하지철물을 대체한 고급스러운 마감

Ⅰ 시공비교Ⅴ (몰탈 미장 코너면 대체)

후레싱마감



일반마감

지저분한 실란트 마감 및 오염원 발생

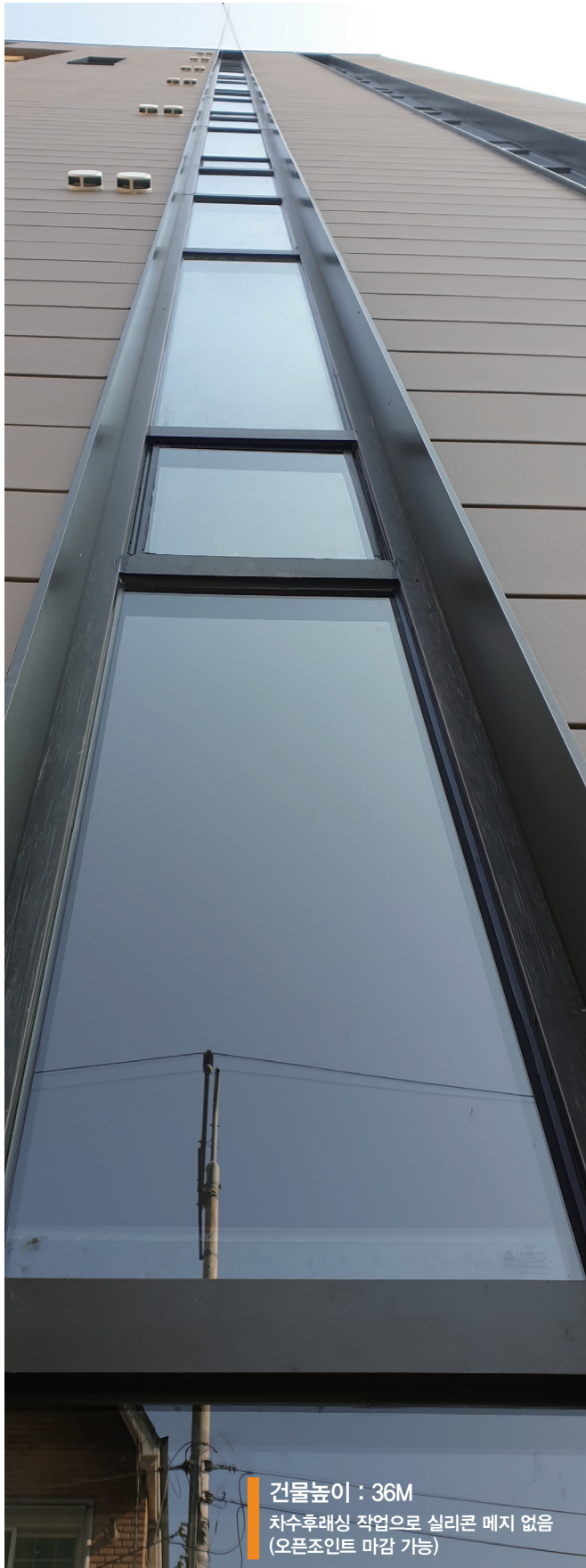


Ⅰ 대형창 / 커튼월

6.4m 구조용 판재 방수 후래싱을
창틀 방수와 하지 철물로 대체하여
외장 마감재 시공이 가능해서
방수와 시공비가 대폭 감소



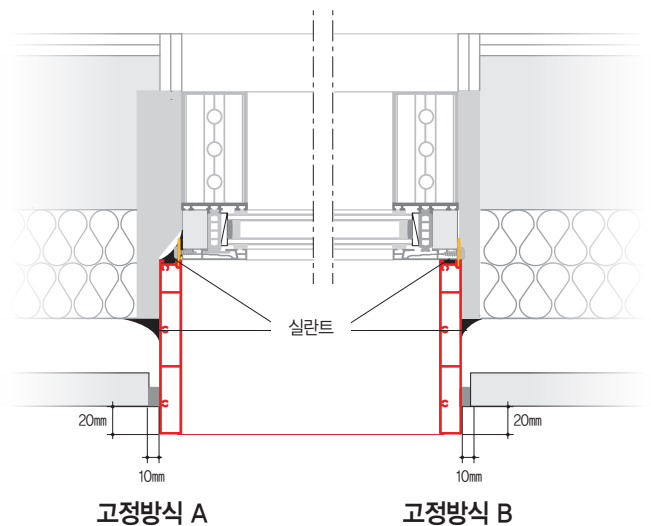
WINDOW FLASHING



대형창 커튼월 시공시 6.4m 구조용 판재 방수후래싱을 외장재 마감 하지철물로 사용하면 방수처리와 시공이 용이하여 비용이 대폭 절감됩니다.

외장 마감재 창틀주변 코너시공 차이점

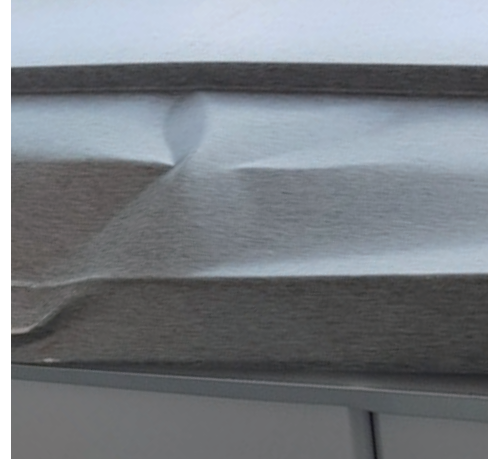
기존시공	다층 구조용 판재방수후래싱
누수에 취약	완벽한 방수
비용 증가	비용 대폭 절감



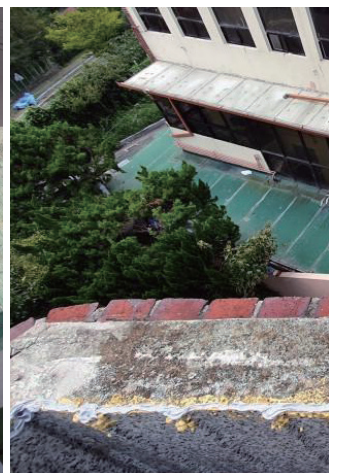
■ 금속판 두겹후래싱의 문제점

장비나 사람 등의 하중과 충격, 내구성에 강한 6.4m 구조용 후래싱

금속판 후래싱은 내구성이 약해 에어컨배관시공, 통신케이블설치, 이사 등 하중을 받을 수 있는 작업시 파손이나 손상이 있습니다.



내구성이 강한 다층구조용 후래싱에 비해 금속판 두겹 후래싱은 지속적인 유지보수가 필요한 빗물 흡수 방지 도장, 신축줄눈의 교체 등을 적절한 시기에 하지 않으면 결함이 발생합니다



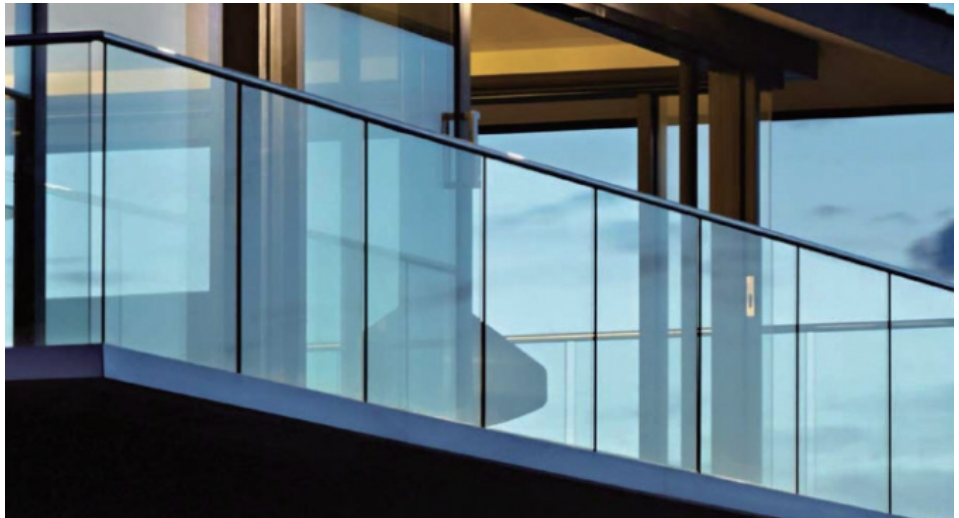
후래싱 비처리시 외부환경에 지속적인노출의 영향으로 건축물의 파손이나 노후화가 진행되어 건물누수나 건축물의손상의 원인이 됩니다.

I 두겹 / 두겹난간 (옥탑마감부, 코핑)

6.4m 구조용 후래싱 두겹(난간) 시공으로 완벽 방수!

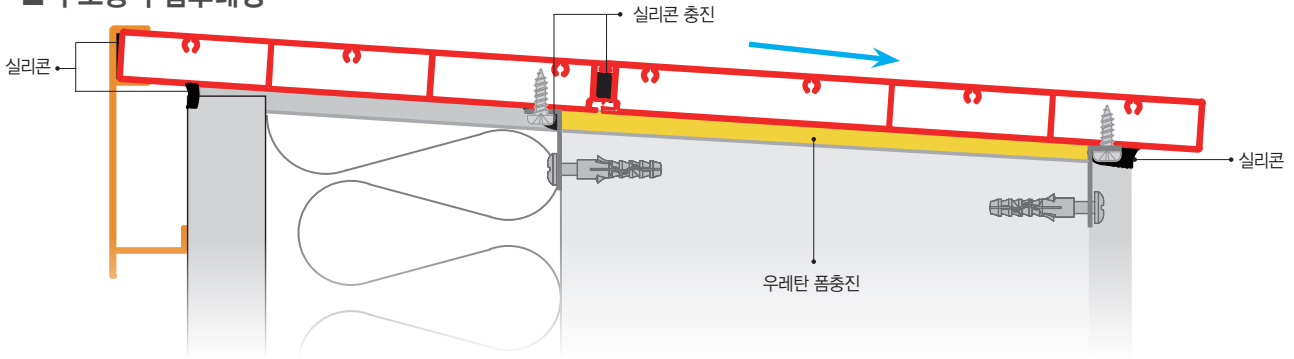
두겹 / 두겹난간의 노후화 및 부식은 옥상빗물누수와 건물크랙, 외부누수의 원인이 되고 다층의 구조용 후래싱시공으로 간편한 시공과 유지관리의 편의성 항상 됩니다.

당일(1day) 시공으로
시공시간 대폭 감소,
비용 대폭 절감

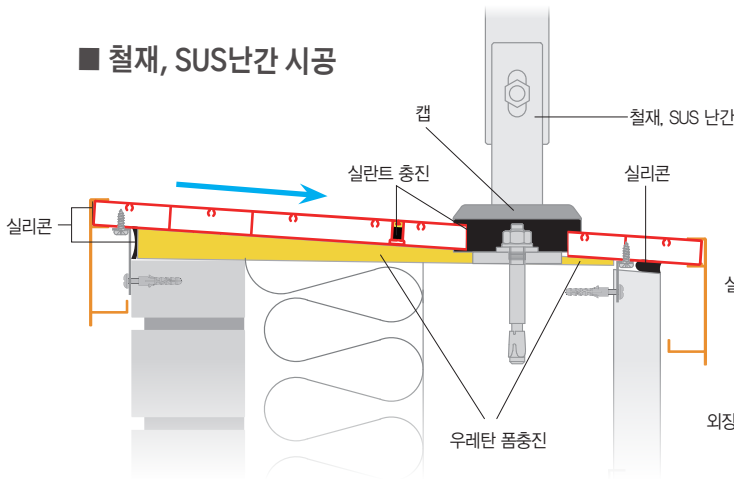


구조용 두겹 후래싱

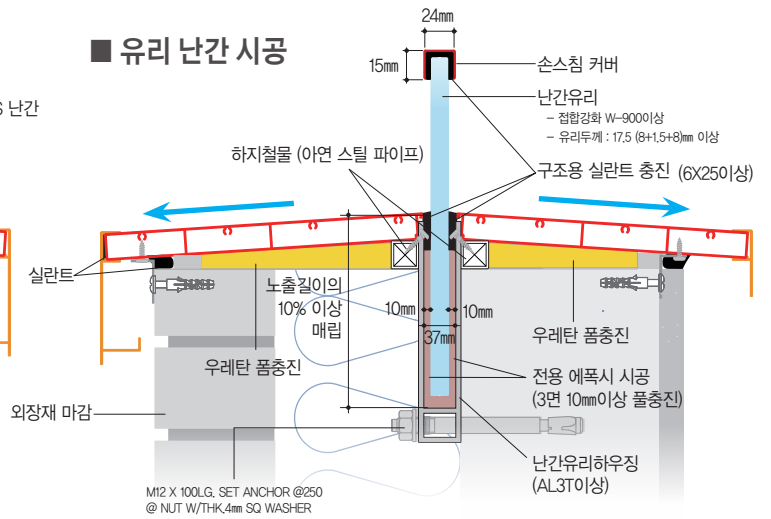
■ 구조용 두겹후래싱



■ 철재, SUS난간 시공



■ 유리 난간 시공



피뢰 도선으로 대체가능

필로티 방수 후레싱

시공시간 대폭 감소,
누수 재발없는
완벽한 외벽 방수
필로티 방수 후레싱

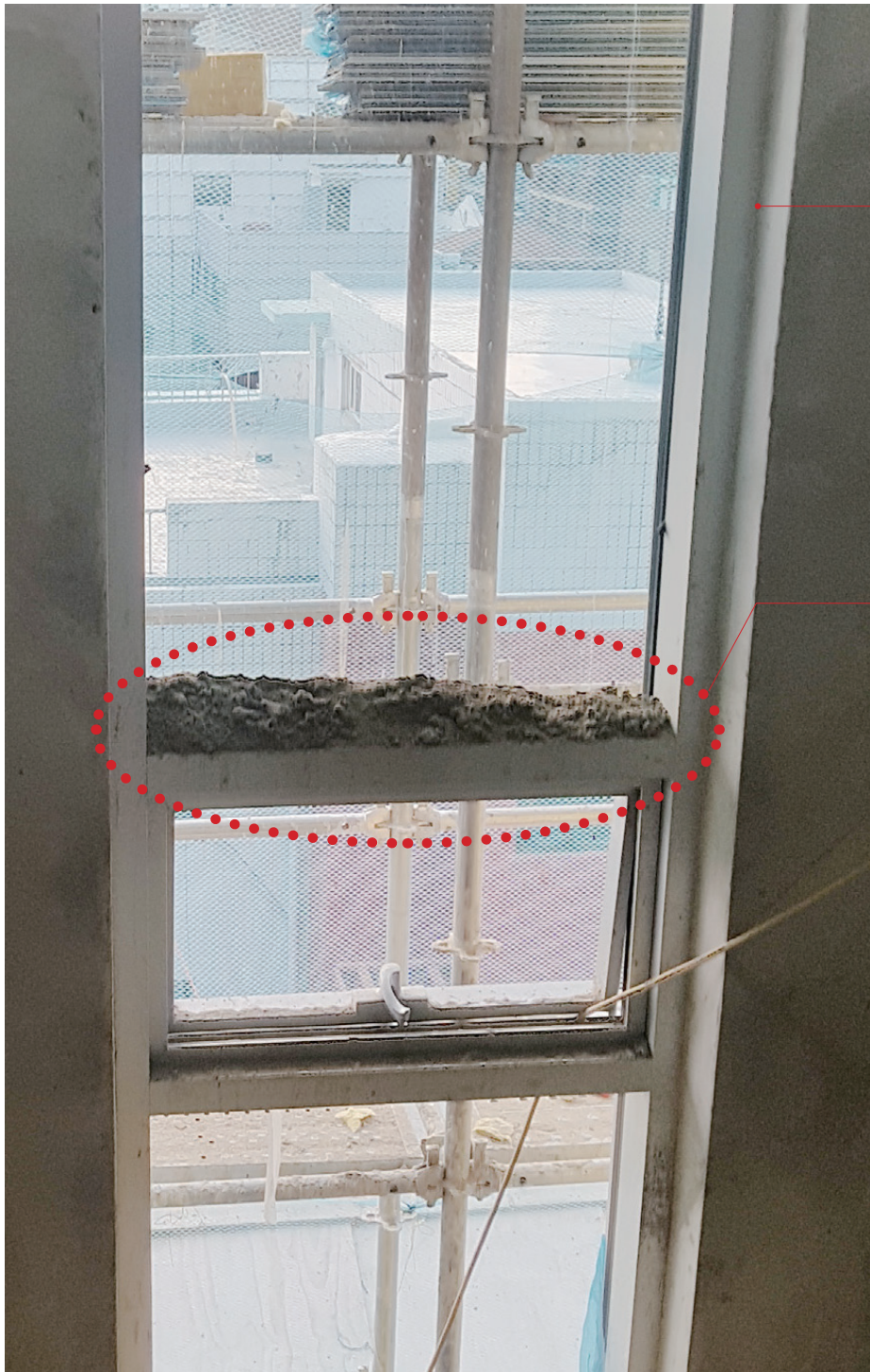


주차장 상부 마감이나 필로티같이 시공이 힘들고
누수에 취약한 곳도 저렴하고 빠르게 시공이 가능함



계단창 90도 코너 몰탈 미장 대체

계단실 몰탈 미장시 시멘트로 인한 창문틀과 유리손상을 방지



몰탈 미장시
시멘트 낙하로
창문 손상

몰탈 미장시
시멘트 낙하로
창문 손상

가격 대비 성능 향상!

몰탈 미장과 동일한 비용의 시공으로 시공시간 단축과 보다 고급스러운 인테리어를 만들어냅니다.

유지보수 UP!

1차 몰탈 미장, 2차 코너비드, 3차 미장 마감 시공 후 지속적으로 페인트나 벽지로 유지 보수를 해야 했는데 다승 후 레싱은 몰탈 미장부를 구조용 판재 공틀로 대체해서 세련된 외관을 특별한 유지 보수 없이 유지할 수 있습니다.

미관 향상!

미장 시 창틀 주변으로 많은 시멘트가 떨어져서 창문과 유리를 손상시키는 것을 방지해 비용 손실 없이 미관을 향상시켜 줍니다.

1 90도 코너 몰탈 미장 대체

방화문, 현관문,
창고문이
고급 Door로 변신



몰탈 도장후 마감



광폭 방화문틀 우레탄 도장 마감처리로 싸구려로 보임



다승 후레싱 불소수지도장으로 고급스럽게 보임 (광폭문틀 비용과 동일함)

I 층간 방수 몰드재

미려한 외관 방수와 배수에 뛰어난 구조용판재 방수 후레싱

층간과 층간사이를 다양한 크기의
돌출로 시공이가능하여
연속적인 디자인의 다양화가 가능하며,
미려한 외관과 층간에서 발생하는
누수를 완벽히 차단합니다.

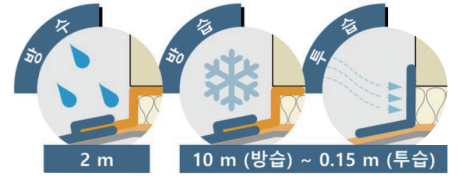


I 인테리어 공들 (내부마감)



뿌리는 실란트

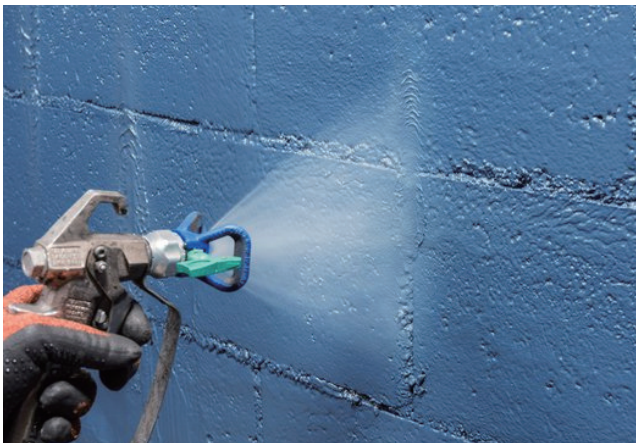
다공성 재료(잔구멍이 많은) 도포시 에어건의 공기압력에 의한 도포로 표면의 작은구멍까지 골고루 빈틈없이 메꾸어줍니다



AEROSANA VISCONN (탄성도막 가변형 방습제)		
	에어리스용	붓용
주요기능	투습, 방습, 방수, 기밀	
재질	수성 아크릴 분사액	
경화시간	20°이상: 2시간 / 15°이상: 5시간 / 5°~1°: 20시간	
색	다크블루(건조 후 블랙) / 화이트	다크블루(건조 후 블랙)
권장두께	0.2~1mm	0.6~1.4mm
투습범위	0.13~10.00m (두께 0.3mm 기준 / 평균 6.11±0.6m)	0.15~5.00m (두께 0.3mm 기준 / 평균 3.5±0.4m)
방수성능	수심 2m	
적용온도	+1°C ~ +35°C	
온도저항성능	-25°C ~ +90°C	-40°C ~ +90°C
완전건조시간	12~48 시간 (20°C, 상습습도 65%)	6~48 시간 (20°C, 상습습도 65%)
보관	1°C ~ 25°C	



- 실리콘이나 타사제품은 프라이머 작업을 했으나, **프라이머 공정이 필요없습니다.**
- 소량의 먼지(분진)는 도포시 **같이 흡착되어 경화됩니다.**
- **완벽한 방수와 시공시간이 단축** 됩니다.



WINDOW FLASHING



창호



조적

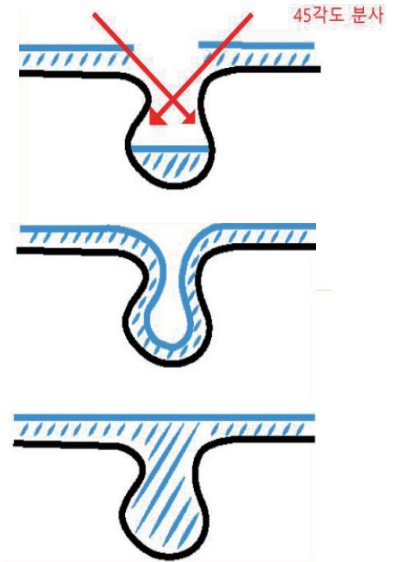


배관



배선

■ 다공성인 곳에 분사시 교차되게 실시



단열재

단열재

※전용 부직포를 같이 사용시 인장강도 5kg이상

■ 건조 후 탄력성 (신축율 200% 이상)



건물외부 개구부를 완벽한 누수차단 실시로, 줄눈(메지선) 실리콘처리가 없어져 비용 대폭절감, 미관 대폭향상

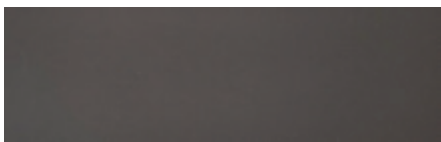


벽돌 인방으로 사용할 만큼 강한 내구성!
짜집기로 인한 누수 및 마감불량 그만!
강한 구조용 판재 6.4m 압출Bar로 현장시공성 Up!
깔끔한 마감!

후레싱측부 터짐방지기능 강력접착!
(실리콘 외부도포시 유분이 발생되 기름먼지때가 발생됨)

색상표 20년 변색이 없는 초내후성 도료 불소수지 도장입니다.

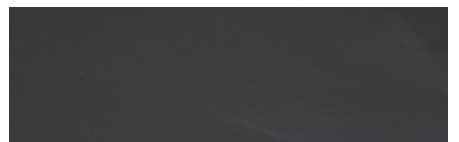
2코팅 불소수지(PVDF) 도료 (기본 컬러)



선호색상 SPARTAN BRONZE DJL113



선호색상 UMBER GRAY SF-7030



일반색상 BLACK DJC013 (무광연혹색)

※ 상기색상 외 칼라는 소량주문도 가능하며, 실제색상과 인쇄의 차이로 약간의 차이가 날 수 있습니다.



경기도 광주시 염소골길 35번길 15-13 (목동 142-85번지)
142-85 Mok-dong kwang ju-si, Gyeonggi-do(Yeom Sogol gil 15-13), Korea
TEL 031)763-6555 FAX 031)767-4285

다수 특허(270 항목) 보유



※ 특허(270 항목) 제품으로 무단 사용시
민·형사 처벌을 받을 수 있습니다.